

# RECYCLEREN

Alle verpakkingen bannen, is vandaag misschien wat moeilijk. Daarom is het erg belangrijk om je afval op een correcte manier te sorteren, zodat de recyclage vlot en correct kan verlopen. Hieronder vind je een handige sorteerwijzer.

## GFT

(groente-, fruit- en tuinafval)

Al het verteerbare afval, zoals aardappel- en vruchtenschillen, bladeren, onkruid, etensresten, verwelkte snijbloemen en kamerplanten (Surf naar [www.ovam.be/sorteerwijzer](http://www.ovam.be/sorteerwijzer) voor een volledige lijst.

*Tip:* Als je wilt voorkomen dat het afval aan de onderkant van je bak kleeft, mag je een zeer beperkte hoeveelheid papier onderaan de container leggen.

## PMD

Plastic flessen en flacons, metalen verpakkingen (ook spuitbussen van voedingswaren en cosmetica + metalen deksels en doppen), aluminiumschaaltjes en -bakjes, drankkartons en brikjes

**Wat niet?** Andere plastic verpakkingen (plastic potjes, bakjes, dozen, vlotjes en zakken), (aluminium)folie, verpakkingen waarin bijtende of giftige producten zaten

**Belangrijk:** De verpakkingen moeten leeg zijn!

## KGA

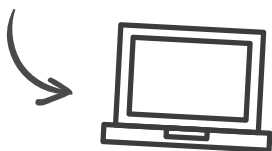
(klein gevaarlijk afval)

Breng afval dat tot deze categorie behoort altijd naar het containerpark! Bekijk de volledige lijst op [www.ovam.be/sorteerwijzer](http://www.ovam.be/sorteerwijzer)

## AEEA

(afgedankte elektrische en elektronische apparaten)

Grote en kleinere huishoudelijke apparaten (zoals koel- en diepvriestoeelsten, televisies en monitoren)



## GLAS

Scheid steeds gekleurd en wit glas wanneer je het naar een glascontainer brengt. Verwijder de doppen en deksels alvorens je ze in de container gooit.

**Wat niet?** Lampen, hittebestendig glas, porselein en keramiek, opaal- en kristalglas, vlak glas (bijvoorbeeld ramen en spiegels)



## PAPIER EN KARTON

Boeken, tijdschriften, kranten en folders, papieren zakken, kartonnen dozen, schrijf- en printpapier

**Wat niet?** Aluminiumfolie en -zakjes, behangpapier, cellofaanpapier, geraffineerd papier/karton, vuil of vettig papier/karton

**Belangrijk:** Verwijder altijd eerst de plastic folie! Kartonnen of papieren verpakking die besmeurd is met vettige resten (bijvoorbeeld pizzadozen) mogen niet bij papier en karton gezet worden!

## RESTAFVAL: WAT KAN?

Dit betreft alle vaste afvalstoffen van een particuliere huishouding, die in een restafvalzak kunnen geborgen worden, met uitzondering van die afvalstoffen waarvoor er een andere selectieve inzameling bestaat (zie overige categorieën).

**Nog een laatste, belangrijke boodschap: wees niet te streng voor jezelf! Je best doen is al een geweldige stap voorwaarts!**